



**BOLUDA**  
TOWAGE

ESG2025



# Carta del presidente de **Boluda Towage**

## **Vicente Boluda Ceballos**

El ejercicio 2025 ha sido, sin duda, un año de avance y expansión para **Boluda Towage**. Sin embargo, el progreso no solo se mide en términos de crecimiento, sino en la forma en la que avanzamos.

Nuestro Informe de Sostenibilidad ESG refleja de manera clara los avances y compromisos que hemos consolidado en materia ambiental, social y de buen gobierno durante este periodo.

Un paso decisivo en nuestro compromiso con la sostenibilidad y la reducción de emisiones ha sido la adhesión al Pacto Mundial de Naciones Unidas y a la Alianza Net Zero Mar. Nuestros equipos trabajan alineados con las directrices y planes internacionales, tanto de la Organización Marítima Internacional como de la Unión Europea, a través del marco "Fit for 55", cuyo objetivo es reducir en un 55% las emisiones de CO<sub>2</sub> para 2030.

La transición hacia una industria marítima más limpia y eficiente es un pilar estratégico para Boluda Towage. Actualmente, contamos con una flota de 36 remolcadores TIER III y hemos logrado reducir nuestras emisiones hasta 0,028 kg de CO<sub>2</sub> por GT remolcada. Además, el 59% de nuestra flota está conectada a sistemas OPS, un avance clave para minimizar las emisiones en puerto.

Estos esfuerzos nos han permitido mejorar en un 44,7% nuestro indicador de eficiencia respecto a 2020, un logro que respalda la solidez de nuestra hoja de ruta ambiental.

En el ámbito social, hemos incrementado nuestras aportaciones a asociaciones locales, especialmente aquellas vinculadas a la preservación y mantenimiento del entorno marítimo en los países donde operamos.

Durante este año, hemos consolidado un modelo de crecimiento responsable, capaz de generar valor económico mientras avanzamos hacia una operativa cada vez más sostenible, eficiente y global, gracias al esfuerzo de un equipo humano excepcional, formado por más de 5.491 profesionales de 59 nacionalidades.

Su diversidad constituye uno de nuestros mayores activos: una verdadera comunidad global unida por un propósito común, en el que cada persona es un activo fundamental. Es por esto por lo que impulsamos políticas orientadas a potenciar el talento y a promover un entorno de trabajo inclusivo y diverso. Destaca en este sentido nuestro plan de formación y capacitación, que supera las 12 horas de formación por empleado y año.

De cara al futuro, nuestras prioridades son claras: acelerar la descarbonización, proteger el entorno natural y fortalecer nuestra cadena de valor. Guiados por la transparencia y los estándares internacionales, seguiremos midiendo nuestro progreso con rigor e integridad.

Con el compromiso de nuestros equipos, socios y comunidades, reafirmamos nuestra vocación de ofrecer servicios cada vez más sostenibles en todo el mundo.

Gracias a todos por hacerlo posible.



# La sostenibilidad como **prioridad estratégica**



## **Jorge Rosety Molins**

General Manager de Boluda Towage

En **Boluda Towage** entendemos la sostenibilidad como una prioridad estratégica.

Ser una compañía liderada por la cuarta generación familiar nos impulsa a trabajar la sostenibilidad desde una perspectiva de largo plazo, asegurando que cada decisión contribuya a la continuidad y responsabilidad del proyecto.

Nuestro objetivo es avanzar hacia un modelo aún más responsable, capaz de generar valor real para nuestros clientes y grupos de interés, contribuyendo al desarrollo de las comunidades en las que operamos y a la protección del entorno para las generaciones futuras.

La sostenibilidad es nuestra manera de gestionar el negocio con visión de futuro, resiliencia y responsabilidad.



ESG2025



## Acerca de **Boluda Towage**

La historia de **Boluda Corporación Marítima** se remonta a 1837, siendo ya cuatro las generaciones que han guiado su evolución y crecimiento, siendo una constante en el camino, nuestra identidad de Empresa Familiar.

Actualmente, nuestra actividad queda estructurada en dos grandes áreas:

**Boluda Towage**, dedicada a los servicios de remolque, y **Boluda Shipping**, enfocada en el transporte marítimo y terrestre, así como en la logística portuaria.

Los últimos años han traído consigo una expansión internacional, que ha situado a Boluda Towage en una posición de liderazgo mundial en remolque portuario, costero y de altura, además de participar en operaciones offshore y en labores de salvamento marítimo.

En todo este recorrido, la sostenibilidad ha sido un pilar fundamental guiando nuestras decisiones en materia de gobernanza, medioambiente y responsabilidad social.

Enfocándonos también en que la excelencia continúe siendo un sello distintivo de nuestra actividad y nos acompañe en cada etapa de nuestro desarrollo. Por ello, impulsamos un entorno laboral favorable y adoptamos métodos y procesos innovadores que garantizan la seguridad operativa y física tanto de nuestro personal como de los recursos con los que trabajamos.

Finalmente, como parte esencial de la cadena logística, promovemos una colaboración estrecha con los distintos agentes portuarios. Apostamos por proveedores locales y por el impulso de la economía azul, contribuyendo así a generar valor en las comunidades en las que operamos.

Nuestra flota, compuesta por más de 850 embarcaciones, opera en los principales puertos de Europa, África, América y el Océano Índico.

El equipo humano de Boluda Towage está formado por 5.491 profesionales distribuidos en 36 países y 173 puertos, lo que implica una notable presencia internacional. La división registra un patrimonio neto consolidado de 1.318.586.miles de euros y una facturación de 999 millones de euros en 2025.

# Sobre Nosotros



EMPRESA FAMILIAR



LIDERAZGO GLOBAL



CRECIMIENTO CONTINUO



PERSONAS PRIMERO



SEGURIDAD LABORAL



EXCELENCIA CONTINUA



IGUALDAD DE OPORTUNIDADES

## PROPÓSITO

Responder las necesidades del transporte marítimo y de logística portuaria de una manera eficaz, responsable y profesional y siempre respetuosa con las personas y el medioambiente.

## VISIÓN

Compañía de referencia por su alcance global, crecimiento sostenible, cultura, soluciones y servicios. Enfocados en una colaboración directa con el entorno y la comunidad local.

**Boluda Towage** opera a través de una **presencia internacional en los principales puertos y regiones marítimas**, con actividad en Europa, África, América y Asia-Pacífico. Esta implantación global permite garantizar la prestación continua de servicios de remolque p rtuario, costero y offshore, contribuyendo al funcionamiento seguro y eficiente de las cadenas log sticas mar timas en los distintos entornos en los que opera la compa a.

Desde una perspectiva ESG, esta diversificaci n geogr fica favorece una **gesti n equilibrada de riesgos operativos, regulatorios y ambientales**, as  como la aplicaci n consistente de est ndares de seguridad, cumplimiento normativo y sostenibilidad, incluyendo **iniciativas orientadas a la reducci n de emisiones y la transici n energ tica del sector**.

La presencia internacional de Boluda Towage se sustenta en un modelo operativo responsable, orientado a **minimizar el impacto ambiental, reforzar la seguridad de las operaciones y garantizar una conducta  tica en todos los mercados**.



# Introducción

ESG2025

El **Informe de Sostenibilidad ESG 2025** de Boluda Towage recoge de forma clara los avances, compromisos e iniciativas que hemos ido consolidando durante el ejercicio en los ámbitos ambiental, social y de buen gobierno.

A través de este documento compartimos tanto los principales indicadores que seguimos de manera continua como los proyectos impulsados a lo largo del año, reflejando la integración de la sostenibilidad en nuestra estrategia corporativa.

El cuidado del medioambiente constituye un eje clave de nuestra forma de operar, con una gestión responsable de los recursos naturales y energéticos y una atención especial al reto de la descarbonización en la toma de decisiones. En el ámbito social, el informe pone en valor nuestra apuesta por las personas, promoviendo entornos de trabajo seguros, diversos e inclusivos, la formación continua y el desarrollo profesional a largo plazo.

Asimismo, el informe subraya la importancia de un modelo de gobierno corporativo sólido, basado en las mejores prácticas, la ética y la transparencia, como base para un crecimiento sostenible. Elaborado conforme a estándares de referencia como GRI y TCFD, este informe tiene carácter anual y cuenta con verificación externa.



### NUESTRO EQUIPO



**5.491**  
NÚMERO  
EMPLEADOS



**59**  
NACIONALIDADES  
STAFF

### OPERANDO



**173**  
PUERTOS  
& TERMINALES



**36**  
PAÍSES

### MOVEMOS



**14,7M**  
GTs REMOLCADAS



**999M€**  
VOLUMEN  
FACTURACIÓN

### NUESTRA FLOTA



**+850**  
EMBARCACIONES



**36**  
REMOLCADORES TIER III  
EN SERVICIO  
Y NUEVA CONSTRUCCIÓN



**19,1 años**  
EDAD MEDIA  
DE LA FLOTA

### CUIDAMOS EL MEDIO



**59%**  
FLOTA  
CONECTADA  
A OPS



**-40,4%**  
MEJORA INDICADOR  
EFICIENCIA 2020  
KG CO<sub>2</sub> x GT



**0,028**  
KG CO<sub>2</sub> x GT  
REMOLCADA

# Principales **hitos alcanzados**

## **AFIANZAMOS LA PRESENCIA DE REMOLQUE PORTUARIO Y ROMPEHIELOS EN EL NORTE DE EUROPA**

La compañía Arctia Ltd traspasó el 90% de sus participaciones de su filial Arctia Karhu Ltd a Boluda Towage Finland Oy.

Esta operación consolida la presencia de Boluda Towage en el mercado escandinavo reforzando su capacidad operativa en los puertos de Kokkola, Vaasa, Raahé, Kemi y Tornio.

**ABRIL 2025**



## **EL ABEILLE BOURBON SE CONVIERTE EN VB ABEILLE BRETAGNE**

Tras 20 años de servicio en Brest, el VB Abeille Bretagne celebró su ceremonia de renombramiento

**MAYO 2025**

## **LNG SENTINEL I TUG AWARD OF THE YEAR**

El LNG SENTINEL I, perteneciente a la flota de Boluda Towage en Hong Kong y operado en colaboración con Hongkong Salvage & Towage Services Ltd. (HKSTS), se alzó con el premio "Tug of the Year" en la gala de los ITS Awards 2025.

El galardón destaca el proyecto desarrollado por el equipo de HKSTS junto a Cheoy Lee Shipyards, marcando un nuevo estándar en eficiencia e innovación en el sector.

**MAYO 2025**



## **AQUISICIÓN DEL NEGOCIO DE REMOLQUE EN AUSTRALIA Y PAPÚA NUEVA GUINEA A ROYAL BOSKALIS VB**

Boluda avanza en su estrategia de expansión mundial tras adquirir a Royal Boskalis BV su negocio de remolque y salvamento marítimo en Australia y Papúa Nueva Guinea.

La transacción, cifrada en 640 millones de dólares, consolida a Boluda en la cima del negocio de remolque marítimo con presencia en los 5 continentes y la flota más potente del mundo formada por más de 850 buques y presencia en 173 puertos de todo el mundo.

**JUNIO 2025**



## **INICIO DE OPERACIONES EN EL PUERTO DE ESPERANCE**

Boluda Towage inicia operaciones de remolque portuario en el Puerto de Esperance, tras la adquisición de Mackenzie Marine & Towage (MMT). La compañía amplía su presencia desde el Norte (Port Moresby, en Papúa Nueva Guinea) y el Este (Weipa, Cairns, Mackay, Gladstone, Brisbane, Newcastle, Botany/Sydney Botany y Melbourne) hasta la Costa Oeste (Esperance).

**DICIEMBRE 2025**



# Creamos **valor sostenible**



Para realizar las operaciones de remolque se necesitan cuatro elementos claves

## **FLOTA Y CAPACIDAD OPERATIVA**

Remolcadores de alta potencia, ASD, Voith, especializados y equipados para todo tipo de maniobra

## **TRIPULACION ESPECIALIZADA**

Capitanes, jefes de maquina y marineros cuentan con titulaciones internacionales y formación continua.

## **TECNOLOGÍA Y CONTROL**

Sistemas de propulsión avanzados y diseñados para las operativa

## **ACUERDOS PORTUARIOS Y AUTORIDADES LOCALES**

Contratos con autoridades portuarias, navieras y operadores logísticos

## **NUESTRAS PRIORIDADES**

### **DESCARBONIZACIÓN OPERATIVAS**

Sustitución progresiva por combustibles bajo en carbono  
Remolcadores híbridos y TIER III  
Optimización de consumo y potencia

### **SEGURIDAD Y EFICIENCIA PORTUARIA**

Protocolos STWC y estándares ISM en toda la flota  
Coodinación con prácticos y control de tráfico portuario  
Respuesra de emergencia y maniobras en condiciones adversas

### **PERSONAS Y DERECHOS LABORALES**

Buenas condiciones laborales para toda la tripulación  
Formación certificada y Desarrollo profesional continuo  
Cumplimiento del convenio MLC 2006 en todos los buques

### **GOBERNANZA Y CUMPLIENTO**

Transparencia en contratos y tarifas de servicio portuario  
Cumplimiento CSRD y debida diligencia en cadena de valor  
Protección de los océanos y recursos naturales

## **NUESTRO IMPACTO**



### **TRIPULACIÓN**

Trabajadores, cualificados según SCTW con condiciones seguras, formación continua y derechos reconocidos



### **PUERTOS Y NAVIERAS**

Maniobras precisas y seguras que reducen tiempos de escala y protegen la infraestructura portuaria



### **COMUNIDADES**

Operaciones que generan Empleo local cualificado y contribuyen al Desarrollo de los entornos



### **MEDIO MARINO**

Reducción de emisiones, prevención de vertidos y protección activa de los ecosistemas costeros

# Compromiso con un crecimiento **sostenible**

## 4 pilares para un crecimiento responsable



ESTRUCTURA DE ACTIVOS Y RED GLOBAL



INFRAESTRUCTURA DIGITAL Y SISTEMAS



EQUIPO HUMANO COMPROMETIDO Y CON EXPERIENCIA EN TODO MUNDO



ESTRECHA COOPERACIÓN CON PROVEEDORES Y CLIENTES

### Nuestras **prioridades**

- NEUTRALIDAD DE CARBONO
- APOYAR LA TRANSICIÓN A SOLUCIONES LOGÍSTICAS SOSTENIBLES
- EFICIENCIA ENERGÉTICA

### Nuestro **impacto**

- PERSONAS
- CLIENTES
- COMUNIDAD
- PLANETA

# Análisis de materialidad



En **Boluda Towage** entendemos el análisis de materialidad como un proceso vivo, que revisamos periódicamente para asegurar que refleja los asuntos relevantes tanto para la compañía como para nuestros grupos de interés.

Aplicamos un enfoque de doble materialidad, que nos permite analizar, por un lado, el impacto de nuestra actividad en el ámbito económico, social y ambiental y, por otro, cómo estos factores influyen en nuestra estrategia, nuestros resultados y la evolución del negocio.

El proceso combina una evaluación interna, basada en el análisis de políticas, normativa, sistemas de gestión y aportaciones de las distintas áreas, con un diálogo externo continuo con Autoridades Portuarias, clientes, proveedores e instituciones de referencia.

Esta visión integrada nos permite identificar impactos, riesgos y oportunidades de forma rigurosa.

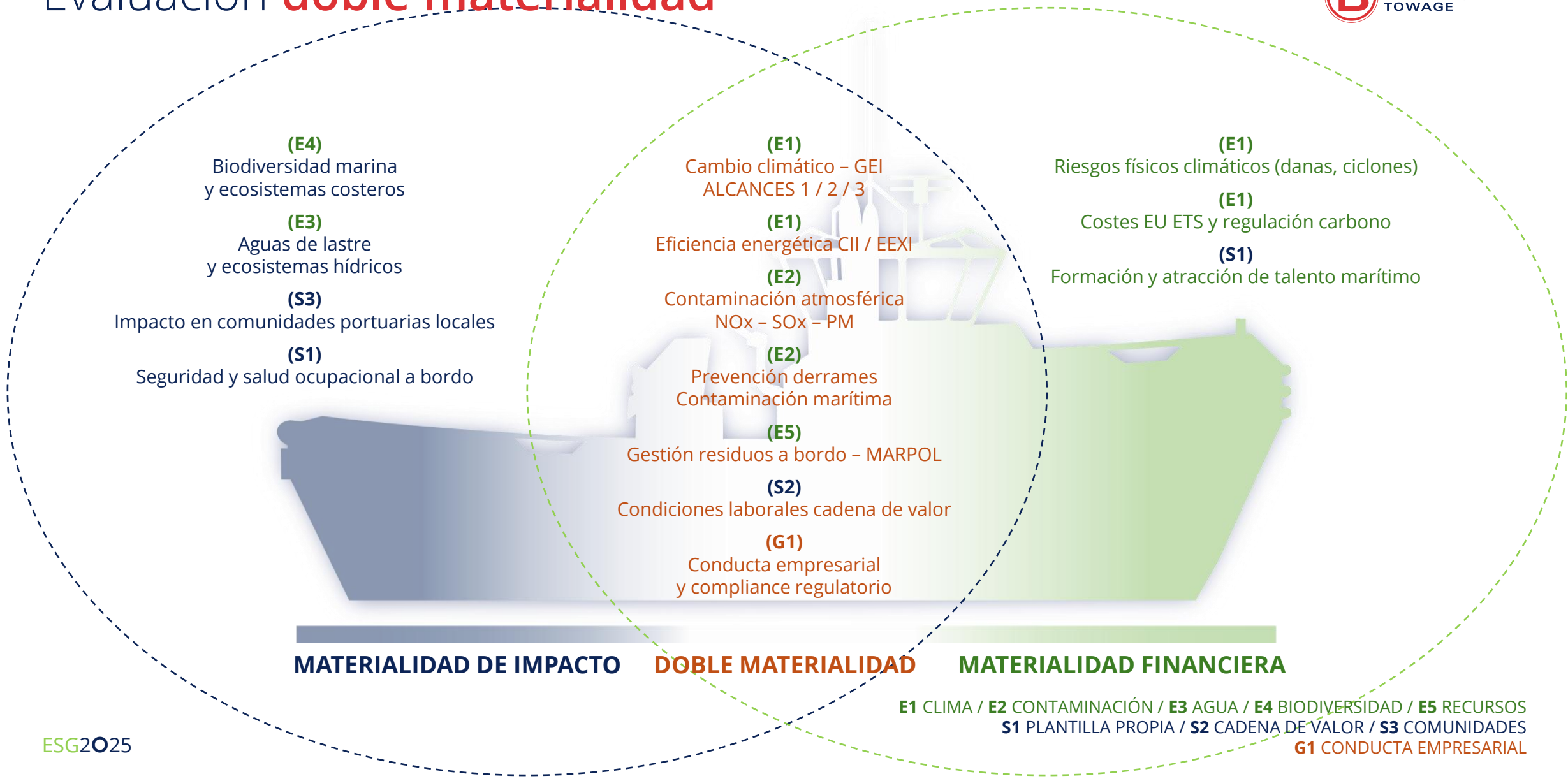
Como resultado de este análisis, los objetivos de sostenibilidad de Boluda Towage se estructuran en cinco áreas clave:

- Reforzar la seguridad
- Proteger el medioambiente
- Cuidar del bienestar de las personas
- Mantener un compromiso activo con las comunidades locales
- Impulsar la innovación

Estas áreas se reflejan en nuestra matriz de materialidad, alineada con los Objetivos de Desarrollo Sostenible (ODS), y orientan nuestras decisiones y actuaciones. Actualmente estamos llevando a cabo una revisión completa de dicha matriz para asegurar su alineación con los requisitos de la normativa CSRD y garantizar que recoja fielmente las prioridades actuales de la compañía y de sus grupos de interés, reforzando la solidez y la transparencia de nuestra estrategia ESG.



# Evaluación **doble materialidad**



**MATERIALIDAD DE IMPACTO**

**DOBLE MATERIALIDAD**

**MATERIALIDAD FINANCIERA**

**E1 CLIMA / E2 CONTAMINACIÓN / E3 AGUA / E4 BIODIVERSIDAD / E5 RECURSOS**  
**S1 PLANTILLA PROPIA / S2 CADENA DE VALOR / S3 COMUNIDADES**  
**G1 CONDUCTA EMPRESARIAL**

# Del riesgo al **liderazgo**

ESG2025

## RIESGOS

### OPERAMOS EN UN MAR IMPREDECIBLE

El cambio climático define nuestro contexto operativo, con fenómenos extremos que impactan directamente en nuestros puertos y en las condiciones de trabajo a bordo. Al mismo tiempo, el marco regulatorio —CSRD, CSDDD y estándares de la OMI— se endurece y marca el rumbo del sector.

Anticipar la transición energética e invertir en flota y personas resulta clave para mantener la competitividad y la confianza de clientes, inversores y aseguradoras.

**La inacción tiene un coste real que va más allá de una sanción.**

## OPORTUNIDADES

### CADA RESTRICCIÓN ES UNA VENTANA

La transición energética de nuestra flota no es solo una exigencia ambiental, sino la principal palanca de eficiencia operativa de la que disponemos. La hibridación MGO + batería, la conexión OPS en puerto y los avances tecnológicos nos permiten reducir de forma significativa tanto el consumo energético como los costes asociados.

Este enfoque se traduce en acompañar a socios comerciales y clientes en sus objetivos de descarbonización, ofreciendo soluciones reales y medibles. Ser un **operador marítimo sostenible de referencia internacional** no es un eslogan, sino un diferencial competitivo tangible, reflejado en nuestra capacidad de operar en mercados cada vez más exigentes.

LAS PERSONAS SON EL CENTRO DE LO QUE HACEMOS

## SEGURIDAD

El MLC 2006, el ISM Code y los sistemas de gestión implantados en Boluda Towage establecen el marco normativo y operativo de referencia en materia de seguridad, definiendo procedimientos, responsabilidades y controles orientados a garantizar la conformidad y la mejora continua.

La seguridad, sin embargo, trasciende el cumplimiento formal y se basa en su aplicación efectiva en el entorno operativo. **De este modo, cada maniobra es, en sí misma, una decisión de seguridad.**

## FORMACIÓN

Invertimos en desarrollar personas que comprendan el porqué de la gestión ambiental a bordo, fomentando una **visión responsable y consciente** de su impacto operativo. De este modo, se refuerza la idea de que una correcta gestión ambiental en el día a día no es solo un requisito, sino una contribución directa a la sostenibilidad de los océanos y a la preservación del entorno en el que operamos.

## PROPÓSITO

Atraemos talento porque operar de forma sostenible tiene sentido, y ese compromiso refuerza nuestra forma de trabajar. Las personas que se incorporan a Boluda Towage comparten una visión en la que la eficiencia, la responsabilidad y el respeto por el entorno forman parte de la operativa diaria.

De este modo, **la sostenibilidad no es solo un objetivo, sino un criterio** que orienta la toma de decisiones y consolida una cultura basada en el rigor, el compromiso y la mejora continua.



# Ética y gobernanza corporativas

Nuestro código ético establece los principios éticos, valores y pautas de comportamiento que deben ser una guía de actuación de todas las personas internas en **Boluda Towage**, incluyendo a nuestros socios comerciales y partes interesadas.



## MECANISMOS DE CONTROL

## COMPROMISOS ÉTICOS

### INTEGRIDAD, LEGALIDAD Y TRANSPARENCIA

Actuación honesta, profesional y responsable en todas las actividades.  
Cumplimiento estricto de la legislación aplicada en cada área y normativa interna.  
Información veráz, completa y transparente en la toma de decisions.

### TOLERANCIA CERO A LA CORRUPCIÓN

Prohibición absoluta de cualquier forma de corrupción, fraude o soborno.  
Aplicación del principio de tolerancia cero en todas las jurisprudencias.  
Rechazo de prácticas contrarias a la ética Empresarial.

### CONFLICTO DE INTERÉS Y CONDUCTA RESPONSABLE

Identificación, comunicación y adecuada gestion de los conflictos de interés.  
Actuación en defensa del interés del grupo.  
Prohibido el uso indebido de información confidencial.

### CADENA DE SUMINISTRO RESPONSABLE

Relación con proveedores y colaboradores basados en criterios de legalidad, ética y responsabilidad.  
Integración de requisitos éticos, sociales y ambientales en ISO procesos de selección y evaluación.  
Diligencia debida proporcional al Riesgo en nuestra cadena de valor.

### GOBERNANZA Y CONTROL INTERNO

Existencia del sistema de gestion de compliance con controles internos y supervision.  
Revisión periódica del código de conducta y del marco de cumplimiento.  
Compromiso con la mejora continua del Sistema de ética y compliance.



**CANAL DE DENUNCIAS**



**COMITÉ DE COMPLIANCE**



**RÉGIMEN DISCIPLINARIO**



**FORMACIÓN Y CONCIENCIACIÓN**

# Medioambiente

## Vivimos y trabajamos en el mar, cuidarlo es un compromiso diario



Nuestra presencia en mares, océanos y puertos nos exige una responsabilidad directa: cuidar cada recurso en cada operación, trabajar para minimizar el impacto ambiental de nuestras actividades y contribuir a un futuro más limpio.

### PREVENIR ANTES DE ACTUAR

#### E2 - E3

Identificamos y evaluamos los riesgos ambientales de forma continua en todas nuestras operaciones. Los simulacros, los protocolos antiderrames (SOPEP) y el mantenimiento preventivo son la base de nuestra cultura operativa.

1

### 2 TRANSICIÓN CON CRITERIO

#### E1 - E5

- OPS en puertos
- Remolcadores TIER III
- Remolcadores con baterías
- Economía circular

### COMPROMISOS QUE SE MIDEN

#### E1 - S1 - G1

Reducción de GEI según la OMI, alineación con los ODS de la ONU, objetivos medibles y formación ambiental continua de la tripulación.

3

## FLOTA MAS LIMPIA

Remolcadores con baterías para maniobras de aproximación y regreso al muelle: navegación silenciosa de baja emisión.

Propulsión híbrida MGO + batería en nuevas construcciones, TIER III.

Conexión OPS en puerto durante horas sin actividad: cero emisiones en muelle.

Contra el  
Cambio Climático:  
**DESCABONIZACIÓN**



## RIESGOS FÍSICOS EXTREMOS

Fenómenos extremos: olas de calor, DANAs, ciclones e inundaciones afectan operaciones portuarias y activos.

Condiciones de trabajo más duras a bordo: temperaturas extremas, oleaje y visibilidad reducida.

Exposición creciente del sector a riesgos físicos de alta intensidad con impacto operativo y financiero.

## TRANSICIÓN ENERGÉTICA

OPS (Onshore Power Supply) conexión a red eléctrica en puerto durante horas de no actividad, cero emisiones en muelle.

MGO + propulsión híbrida + biocombustible sostenible como palancas de reducción de huella.

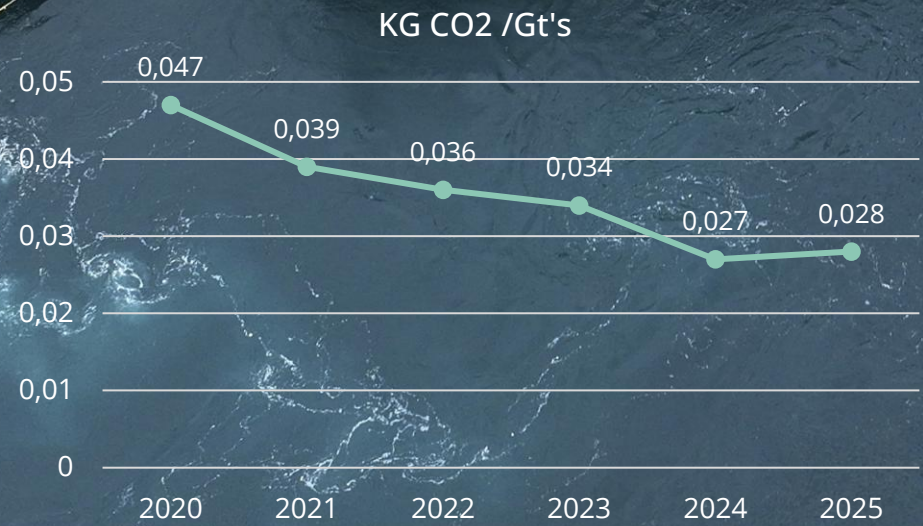
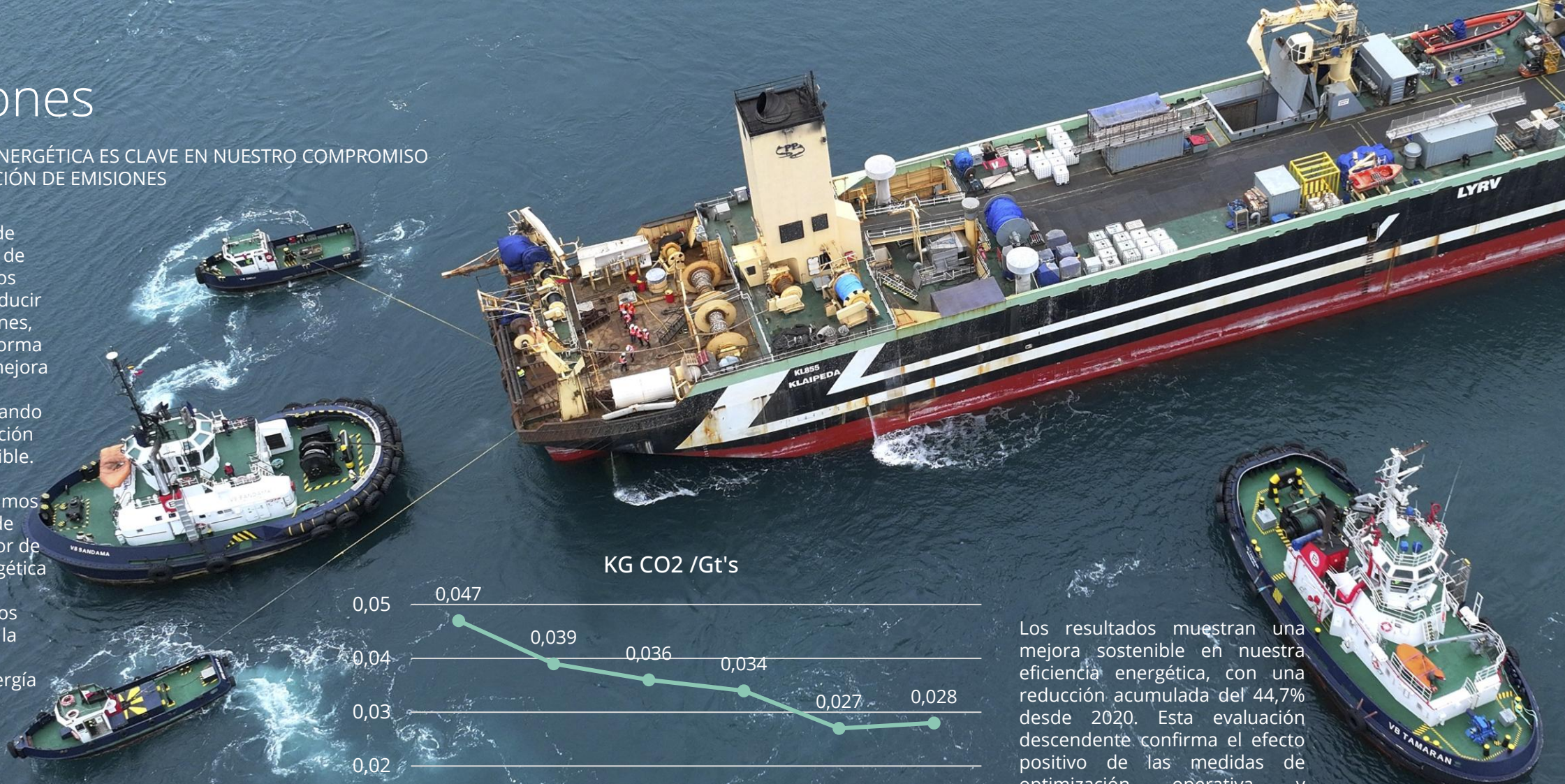
Energías alternativas de baja emisión en colaboración con socios tecnológicos estratégicos.

# Emisiones

LA EFICIENCIA ENERGÉTICA ES CLAVE EN NUESTRO COMPROMISO CON LA REDUCCIÓN DE EMISIONES

Con el objetivo de optimizar el uso de nuestros recursos energéticos y reducir nuestras emisiones, trabajamos de forma continua en la mejora de todos los procesos, avanzando hacia una transición climática sostenible.

Para ello, realizamos el seguimiento de nuestro indicador de intensidad energética (kg de CO<sub>2</sub> /Gt's movidas), que nos permite evaluar la eficiencia en el consumo de energía dentro de la organización



Los resultados muestran una mejora sostenible en nuestra eficiencia energética, con una reducción acumulada del 44,7% desde 2020. Esta evaluación descendente confirma el efecto positivo de las medidas de optimización operativa y reducción de emisiones, reforzando nuestro compromiso con la sostenibilidad

Boluda integra de manera progresiva los criterios ambientales, sociales y de gobernanza en su estrategia empresarial, alineando sus objetivos de negocio con las principales directrices internacionales, tanto de la Organización Marítima Internacional (OMI) como de los Objetivos de Desarrollo Sostenible (ODS) de la Unión Europea

## DESARROLLO SOSTENIBLE Y COMPROMISO SOCIAL

Contribuimos activamente al desarrollo sostenible a través de la colaboración con asociaciones locales, la formación continua de nuestro personal para contar con equipos altamente cualificados, la realización de encuestas de satisfacción y la racionalización de horarios y jornadas laborales, favoreciendo la conciliación entre la vida personal y profesional.

## INNOVACIÓN Y EFICIENCIA OPERATIVA

Apostamos por la modernización de la flota mediante la incorporación de buques más eficientes, la participación en proyectos piloto de uso de biocombustibles, la utilización de conexiones electrónicas en puerto, así como la mejora y digitalización de nuestros procesos para avanzar hacia operaciones más eficientes y sostenibles.

## REDUCCIÓN DE EMISIONES DE GEI

En línea con el acuerdo Fit for 55, trabajamos para alcanzar una reducción del 55% de las emisiones de gases de efecto invernadero para el 2030. Para ello, impulsamos medidas como la optimización del consumo de combustible, el desarrollo de proyectos de eficiencia energética, la inversión en combustibles alternativos, la mejora de la eficiencia operativa en el tránsito de las operaciones y la formación en mejores prácticas.

# Nuestros **Objetivos**

- Protección del Medio Ambiente
- Protección de la biodiversidad y los ecosistemas
- Uso sostenible de recursos
- Mitigación y adaptación al cambio climático
- Cumplimiento legal en cada país
- Cumplimiento de los objetivos marcados por Organismos internacionales
- Mejora de la eficiencia energética
- Reducción de la huella de carbono



Desarrollo sostenible y sociedad

Gobernanza

Creación de nuevas líneas marítimas

Establecimiento de programas, alianzas estratégicas y colaboraciones con organizaciones dedicadas a contribuir al desarrollo sostenible de nuestras operaciones

Ofrecer servicios con la máxima calidad a todos nuestros clientes, tanto directos como indirectos



ESG2025



**United Nations**  
Global Compact

# El agua, la esencia de todo lo que hacemos

## EL RECURSO MÁS VALIOSO EN NUESTRO DÍA A DÍA

El agua no es solo un recurso operativo. A la hora de hablar del servicio de remolque, el agua de lastre representa el vínculo entre nuestra actividad y la biodiversidad de cada puerto en el que operamos.

Gestionarla de forma responsable no es una obligación normativa, sino una parte esencial de nuestro compromiso con una operativa respetuosa.

## MEDIMOS, REDUCIMOS Y CONTROLAMOS

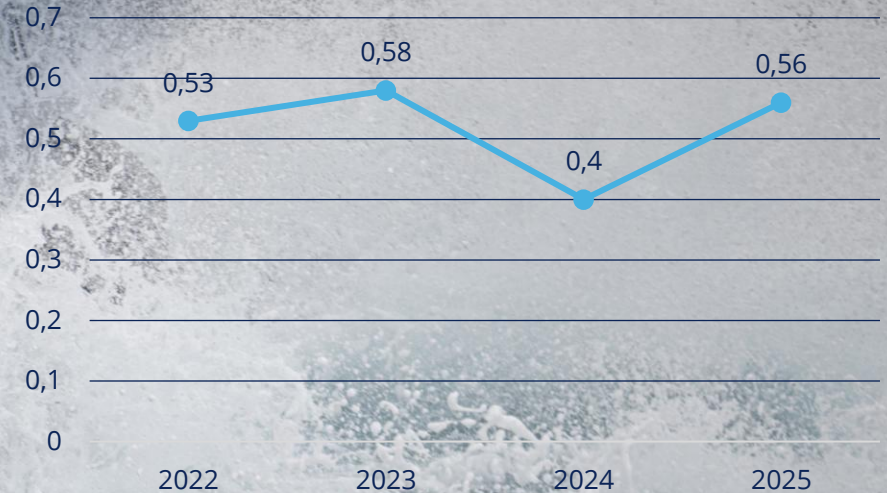
En 2025, nuestro consumo total fue de 85.489 m<sup>3</sup> frente a los 57.723 m<sup>3</sup> del año anterior. Este aumento se debe principalmente a las nuevas áreas incorporadas durante el 2025.

 85.489 m<sup>3</sup> consumidos

 57.723 m<sup>3</sup> consumidos

Monitoreo continuo por embarcación

m<sup>3</sup> / N° Remolcadores



Indicador m<sup>3</sup> / n° remolcaoores para evaluar la eficiencia híbrida.  
Reporte ESRS E3 con datos verificables.

Formación continua de tripulaciones en gestión responsable del agua

La **gestión responsable** de los residuos es una prioridad, tanto **en tierra como a bordo**. Los residuos se segregan según las categorías de la OMI, con Planes de Gestión de Basura alineados con la legislación internacional y local.

En línea con el **OSD 12**, reforzamos la sensibilidad en la correcta separación de residuos peligrosos conforme a **MARPOL**, en todas sus categorías y el uso de gestores autorizados garantiza su correcta gestión, proporcionándoles en determinadas circunstancias un segundo uso, aumentando su ciclo de vida.



PELIGROSOS 2025  
0,010 M<sup>3</sup>/GT's



NO PELIGROSOS 2025  
0,020 M<sup>3</sup>/GT's

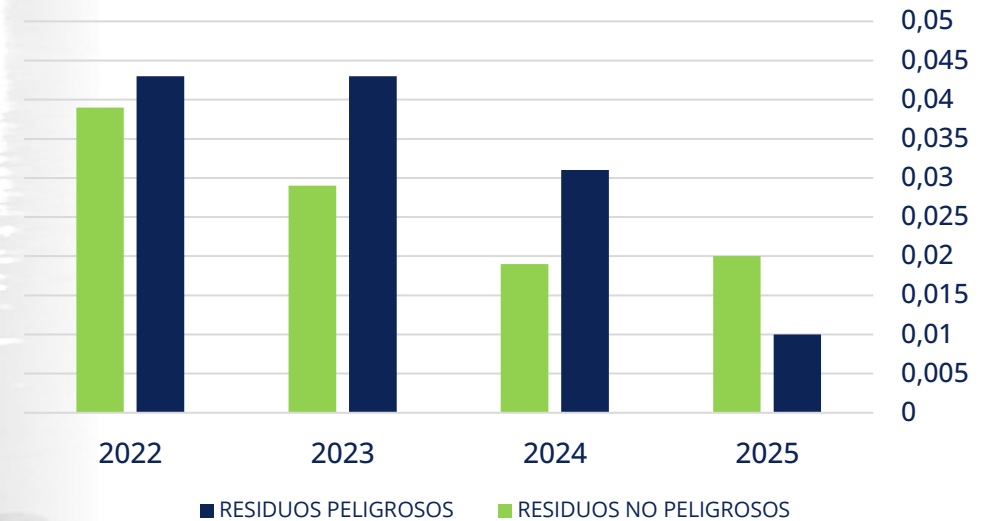


PELIGROSOS 2025 vs. 2024  
-25,76%



NO PELIGROSOS 2025 vs. 2024  
+51,4%

M<sup>3</sup> RESIDUOS /GT's - Evolución 2022 - 2025



**PROTECCIÓN DEL OCÉANO OPTIMIZACIÓN DE RECURSOS**

**GESTIÓN DE RESIDUOS**  
implementación del  
Plan de Gestión de Residuos

**TRANSICIÓN A ILUMINACIÓN LED**  
recambio progresivo  
de toda la iluminación por led

**USO PINTURAS DE SILICONA**  
para el recubrimiento de los cascos  
de nuestros buques.  
Las pinturas de alta tecnología,  
reducen la resistencia  
y mejoran la eficiencia energética

**POLÍTICA DE PREVENCIÓN  
DE DERRAMES (PLAN SOPEP)**  
en todos los remolcadores  
de más de 400 GTs

**PLANES DE AGUAS DE LASTRE**  
en todos los remolcadores  
de más de 400 GTs



**CONSTRUCCIÓN  
DE REMOLCADORES  
HÍBRIDOS**

**CONTROL CONSUMO  
EFICIENTE DE COMBUSTIBLE**  
mediante el uso  
de aplicación informática  
**On Board App**

**ADAPTACIÓN A TIER III  
DE LOS MOTORES  
DE LOS REMOLCADORES**  
lo que conlleva una reducción  
del 80% de emisiones NOx

**PILOTO USO  
NUEVOS COMBUSTIBLES  
(METANOL)**  
con la finalidad de reducir  
nuestras emisiones

**CONEXIÓN BUQUE TIERRA**  
permitiendo apagar  
los motores durante las estancias en el  
puerto, reduciendo  
la huella de carbono y mejorando  
la calidad de vida a bordo

**REDUCCIÓN DE EMISIONES**



Acciones de **sostenibilidad**



## Crecimiento profesional

**José Antonio Merchán Ruiz**

General Manager de Boluda Towage  
en España y Portugal

La **gestión del capital humano y el refuerzo del liderazgo** son elementos clave de nuestra política de buen gobierno y de la estrategia de sostenibilidad a largo plazo.

La Compañía impulsa el crecimiento profesional de sus directivos como un elemento clave para garantizar una gestión responsable, una toma de decisiones informada y una adecuada respuesta a los desafíos económicos, operativos y regulatorios de un sector marítimo en permanente evolución.

En este marco se sitúa la trayectoria de **José Antonio**, quien acumula **más de 20 años de experiencia dentro de la Compañía**. A lo largo de su carrera ha asumido responsabilidades de creciente complejidad en ámbitos estratégicos relacionados con la gestión, la seguridad y la dirección operativa, contribuyendo de forma directa a la consolidación del modelo de gobierno y control de Boluda Towage en su área de responsabilidad.

Actualmente dirige una estructura operativa integrada por una **flota de 84 remolcadores, incluidos dos con base en Sines (Portugal), país del que también es director**. Esta flota presta servicio en 19 puertos y bases en España y Portugal, configurando una red operativa de alta capilaridad que resulta esencial para garantizar la seguridad marítima, la continuidad del servicio y la eficiencia operativa en entornos portuarios complejos y de alta exigencia.

Con el objetivo de reforzar sus capacidades directivas y alinearlas con las mejores prácticas de gestión, José Antonio Merchán ha cursado el **Advanced Management Program (AMP) de EDEM Escuela de Empresarios**. Este programa de alta dirección está orientado a la **actualización de herramientas de gestión, la reflexión estratégica y el fortalecimiento de competencias clave en liderazgo, planificación y toma de decisiones**, elementos fundamentales para una gestión eficaz y sostenible de organizaciones de gran dimensión operativa.

La participación en este tipo de programas formativos se enmarca en la apuesta de Boluda Towage por un **modelo de liderazgo responsable**, alineado con los principios ESG de la Compañía, que promueve la **mejora continua**, la profesionalización de la dirección y la creación de valor sostenible para todos sus grupos de interés.

# Nuestro mayor valor: el equipo

**Eduardo Ismael Díaz Hernández**

General Manager de Boluda Towage en Panamá



En Boluda Towage apostamos por **las personas como el eje de nuestra organización.**

Atraer y mantener talento cualificado, tanto en flota como en tierra, es uno de nuestros grandes desafíos y una pieza clave de nuestra cultura y valores.

Nada de lo que hacemos sería posible sin equipos formados y comprometidos. Son el corazón de la compañía y por eso trabajamos para acompañarlos, apoyarlos y empoderarlos en su desarrollo profesional.

Si bien la contratación externa es importante, damos prioridad al desarrollo interno y a la movilidad de nuestra propia gente. Nuestra estrategia de personas se centra en identificar empleados con alto potencial y proporcionarles oportunidades de aprendizaje y mentoría para prepararlos para nuevas tareas y desafíos.

**Eduardo** desempeña actualmente el cargo de **General Manager de Boluda Towage en Panamá**, donde lidera con solvencia las operaciones de una flota de 11 remolcadores que operan en las dos áreas estratégicas del país: **Colón, en la vertiente atlántica, y Balboa, en la entrada pacífica del Canal.** Su función implica coordinar equipos, optimizar recursos y garantizar la excelencia operativa en uno de los corredores marítimos más relevantes del mundo.

Más allá de su responsabilidad técnica y de gestión, Eduardo ha impulsado iniciativas con un fuerte impacto social y formativo. Participó activamente en un **proyecto de reconstrucción de un Centro de Formación y Desarrollo de Adolescentes (CEFODEA) del MINISTERIO DE DESARROLLO SOCIAL (MIDES)**, contribuyendo a mejorar un entorno educativo fundamental para la comunidad local. Asimismo, ha promovido la **colaboración con la Universidad Marítima Internacional de Panama (UMIP)**, fomentando vínculos entre la actividad portuaria y la formación académica. Su visión apuesta por acercar el sector marítimo a los jóvenes profesionales, generando oportunidades y construyendo un ecosistema de talento alineado con las necesidades del país y de la compañía.

La trayectoria de Eduardo dentro de Boluda es, además, un ejemplo inspirador de **desarrollo profesional interno.** Comenzó su carrera como ingeniero electrónico, en el puerto de Manzanillo, Colima Mexico, y gracias a su dedicación, capacidad técnica y liderazgo natural, fue asumiendo nuevas responsabilidades hasta consolidarse como **Director de Panamá.**

Su recorrido refleja el espíritu de crecimiento, esfuerzo y compromiso que Boluda Towage reconoce y promueve dentro de su organización.



PREVENCIÓN  
RIESGOS



IDIOMAS



INFORMÁTICA



LEGAL



FORMACIÓN  
TRIPULACIÓN



+  
INVERSIÓN  
FORMACIÓN



34K+  
HORAS  
FORMACIÓN



FORMACIÓN  
ONLINE



FORMACIÓN  
FACE/FACE

# Impulsamos **la formación**

## Aprender hoy para liderar el mañana

Para nosotros, **crecer empieza por aprender**. Impulsamos la **formación continua de nuestro equipo** para que cuente con las herramientas necesarias que le permitan adaptarse con confianza a los cambios y a los nuevos escenarios propios de nuestro sector, así como permitiéndoles progresar en su propia carrera profesional mediante la adquisición de nuevas competencias profesionales.

Para ello, hemos ampliado progresivamente nuestra **oferta formativa**, con el objetivo de que las personas estén preparadas para desempeñar con éxito sus funciones y, al mismo tiempo, dar respuesta a las necesidades del negocio.

El modelo combina **clases presenciales, módulos de aprendizaje en línea, e-learning y formación en idiomas**, con una apuesta específica por el desarrollo de mandos intermedios y perfiles sénior.

Este enfoque se complementa con **formaciones técnicas especializadas** orientadas a roles concretos, como tripulación marítima, ciberseguridad, seguridad marítima, mercancías peligrosas o compras, adaptadas a las necesidades específicas de cada área y función.

Asimismo, la **sostenibilidad** está integrada de forma transversal en el portafolio formativo y en las iniciativas de compromiso de **Boluda Towage**.

Los módulos específicos en esta materia forman parte tanto de la formación de incorporación como de los programas periódicos de actualización.

Este enfoque del aprendizaje y el desarrollo refleja el compromiso de Boluda Towage con la construcción de una fuerza laboral preparada para contribuir activamente y beneficiarse de **la transformación de nuestro sector**.



# Programas de prácticas **Internships**

## Formando a los futuros profesionales del mar

Creemos firmemente en **dar oportunidades al talento joven y en acompañar a los profesionales del mañana en sus primeros pasos**. Por eso, apostamos de forma decidida por los programas de prácticas, dedicando tiempo, recursos y conocimiento para ofrecer una experiencia formativa real y de calidad.

Durante el periodo analizado, **327 becarios, con una edad media de 25 años**, han formado parte de nuestros equipos, acumulando un total de **178.256 horas de prácticas**. La inmensa mayoría de ellos (98 %) han participado en régimen full time, lo que les ha permitido integrarse plenamente en el día a día de la compañía y conocer de cerca cómo funciona nuestra actividad.

Además, esta apuesta está claramente orientada al futuro del sector marítimo: el **79% de los becarios se ha formado como marinos**, preparándose para desarrollar su carrera a bordo y en operaciones marítimas, mientras que el resto ha adquirido experiencia en áreas administrativas y de soporte.

Con esta iniciativa, Boluda Towage no solo invierte en formación, sino también en personas, contribuyendo a crear oportunidades reales de aprendizaje, a fortalecer el relevo generacional y a construir un sector más sólido, preparado y sostenible a largo plazo.



**327**  
BECARIOS



**78%**  
BECARIOS  
MARINOS



**178K+**  
HORAS  
PRÁCTICAS

# Formación Simuladores



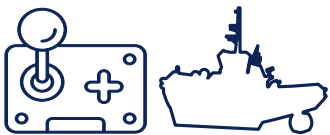
## La excelencia nace de la práctica

Contamos con la colaboración de **centros de formación en los Países Bajos** y en **México** especializados en la capacitación de tripulaciones de remolcadores y buques de apoyo offshore.

En estos cursos, se combina simulaciones 360° muy realistas con formación práctica, creando una **experiencia de aprendizaje muy cercana a la realidad del día a día en el mar.**

Los simuladores, están equipados con sistemas reales de puente, que permiten entrenar situaciones con varias embarcaciones al mismo tiempo y adaptar tanto el entorno como las condiciones meteorológicas a cada necesidad concreta. Dirigimos esta formación a capitanes y primeros oficiales con experiencia previa quieren reforzar sus habilidades y enfrentarse con mayor seguridad a maniobras más complejas. Los programas se adaptan a distintos niveles y pueden complementarse con sesiones prácticas a bordo.

Los contenidos se centran en maniobrar de forma segura y eficiente, mejorar la toma de decisiones durante las operaciones y reforzar habilidades clave como el liderazgo y la comunicación. Todo ello se apoya en una metodología progresiva, que combina teoría y práctica, y fomenta el aprendizaje colaborativo trabajando en equipo desde el propio puente de mando.



TECNOLOGÍA APLICADA AL ENTRENAMIENTO



La diversidad, es un factor que nos distingue, somos una empresa global y este es uno de nuestros activos más estratégicos. Nos permite responder con eficiencia a las particularidades de cada entorno operativo y adaptarnos a las necesidades específicas de los puertos y regiones en las que estamos presentes. Nos concede el valor diferencial de ser versátiles y contar con gran capacidad de adaptación, apoyada en la diversidad de nuestro talento, reforzando nuestra competitividad y consolidando nuestra posición como referentes en el sector.

En **Boluda Towage** creemos firmemente en la importancia de construir una organización cohesionada. Por ello, promovemos una cultura en la que cada persona se reconoce como parte de un mismo equipo y donde las diferentes perspectivas que aportan nuestros profesionales construyen un elemento esencial para el desarrollo individual y la fortaleza colectiva de la Compañía.

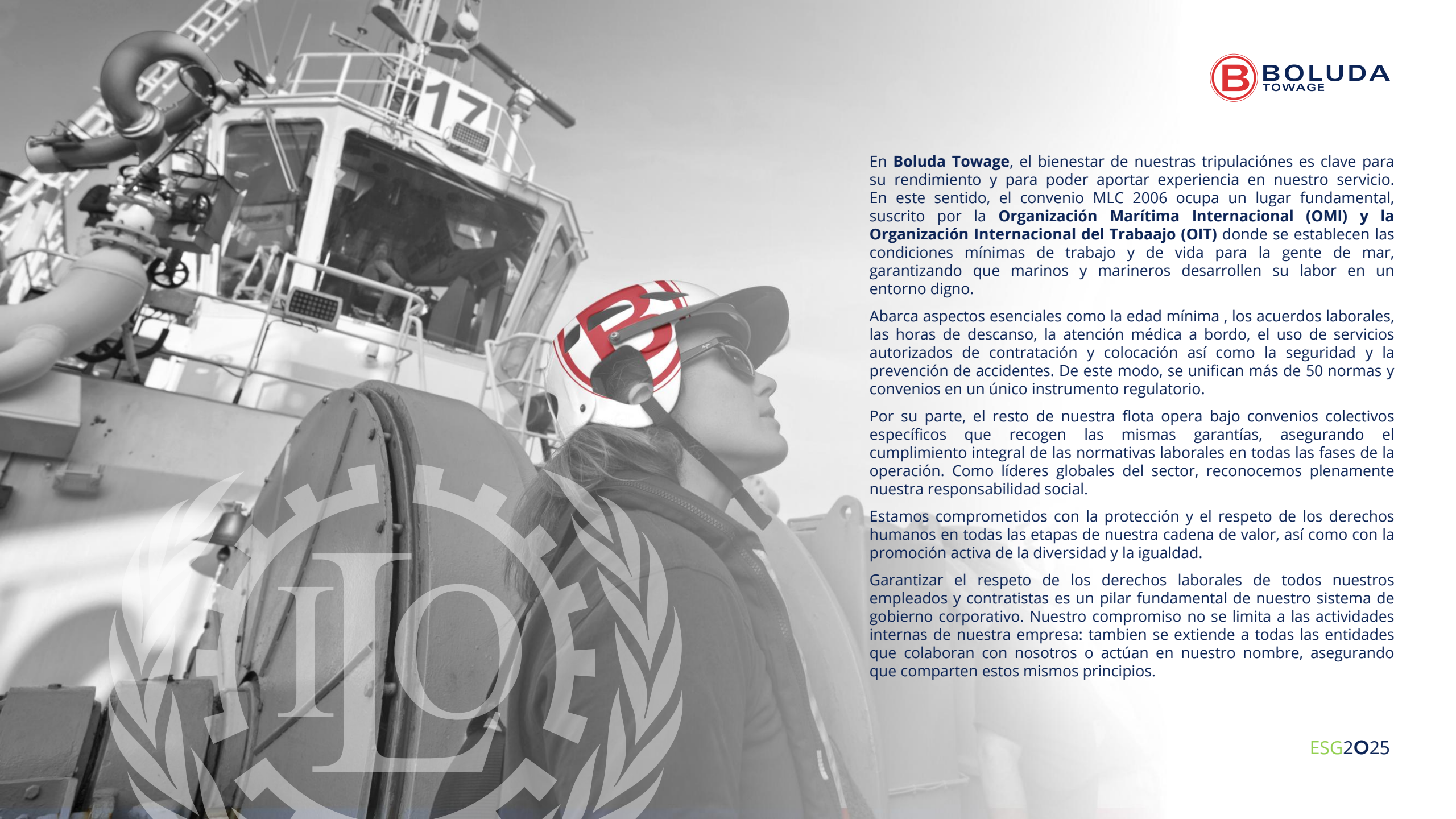
**5.491 TRABAJADORES**  
**59 NACIONALIDADES**

ESG2025



## MÁS TALENTO, NUEVAS MIRADAS

La diversidad **como ventaja competitiva**

A grayscale photograph of a ship's deck. In the foreground, a person wearing a white and red striped hard hat and safety glasses looks out towards the right. In the background, the ship's superstructure is visible, including a bridge with the number '17' on it. A large, semi-transparent ILO logo is overlaid on the bottom left of the image.

En **Boluda Towage**, el bienestar de nuestras tripulaciones es clave para su rendimiento y para poder aportar experiencia en nuestro servicio. En este sentido, el convenio MLC 2006 ocupa un lugar fundamental, suscrito por la **Organización Marítima Internacional (OMI)** y la **Organización Internacional del Trabajo (OIT)** donde se establecen las condiciones mínimas de trabajo y de vida para la gente de mar, garantizando que marinos y marineros desarrollen su labor en un entorno digno.

Abarca aspectos esenciales como la edad mínima , los acuerdos laborales, las horas de descanso, la atención médica a bordo, el uso de servicios autorizados de contratación y colocación así como la seguridad y la prevención de accidentes. De este modo, se unifican más de 50 normas y convenios en un único instrumento regulatorio.

Por su parte, el resto de nuestra flota opera bajo convenios colectivos específicos que recogen las mismas garantías, asegurando el cumplimiento integral de las normativas laborales en todas las fases de la operación. Como líderes globales del sector, reconocemos plenamente nuestra responsabilidad social.

Estamos comprometidos con la protección y el respeto de los derechos humanos en todas las etapas de nuestra cadena de valor, así como con la promoción activa de la diversidad y la igualdad.

Garantizar el respeto de los derechos laborales de todos nuestros empleados y contratistas es un pilar fundamental de nuestro sistema de gobierno corporativo. Nuestro compromiso no se limita a las actividades internas de nuestra empresa: también se extiende a todas las entidades que colaboran con nosotros o actúan en nuestro nombre, asegurando que comparten estos mismos principios.

# Creación de **empleo estable**

Una de nuestras principales prioridades es ofrecer estabilidad laboral y consolidar **Boluda Towage** como un entorno en el que las personas puedan desarrollar su carrera profesional a largo plazo.

Trabajamos para garantizar esta estabilidad a través de la proporción de contratos indefinidos, impulsando oportunidades de formación y crecimiento profesional.

Asimismo, avanzamos en la promoción de la equidad de género, un objetivo especialmente relevante y desafiante en un sector como el nuestro.



+55%

EMPLEADOS  
+5 AÑOS EXPERIENCIA



88%

CONTRATO  
INDEFINIDO



EQUIDAD  
CRECIMIENTO N° MUJERES  
EN PLANTILLA

# Construimos **equipo**

El sentido de pertenencia es un eje clave de nuestra cultura corporativa y un motor para fortalecer el bienestar y la cohesión de nuestros equipos. Durante 2025 impulsamos iniciativas que promovieron la colaboración, la cultura del esfuerzo y un entorno laboral saludable, reforzando nuestro compromiso con las personas que cada día hacen posible nuestra gran compañía.

## EL SECTOR UNIDO EN LA FIESTA DE LA LOGÍSTICA



Más de 200 personas del equipo **Boluda** participaron juntas en la **Fiesta de la Logística de Valencia**, reforzando el sentimiento de pertenencia y el orgullo de formar parte de un proyecto común. Organizados en equipos, elaboraron y compartieron cerca de 20 paellas cocinadas por el propio personal, en una experiencia que une tradición, colaboración y valores corporativos, dentro de la mayor cita anual de la comunidad logística.

VALENCIA



ESG2025



**Boluda Towage** participó en el **Día de las Paellas de PortCastelló 2025**, un encuentro organizado por la Autoridad Portuaria de Castellón que reunió a más de 650 profesionales del sector marítimo. Una jornada ya consolidada que promueve la convivencia, el intercambio y la colaboración entre distintos agentes de la comunidad portuaria, reforzando los vínculos profesionales en un entorno cercano y fuera de la actividad diaria.

CASTELLÓN

### SAGUNTO

Los compañeros de **Boluda Towage de la base de Sagunto** participaron en 2025 en una nueva edición de la tradicional **Torrà de Xulles**, un encuentro que reúne a profesionales de la dársena saguntina en un ambiente cercano y distendido. Celebrada en la Plaza de la Marina, esta cita ofrece un espacio para compartir tiempo fuera del ámbito operativo y reforzar los vínculos entre quienes forman parte del día a día del puerto.



Participamos en la media maratón (21 K) de Amberes (Bélgica), todo un reto que nuestros "Boluda runners" superaron con éxito demostrando que con dedicación y esfuerzo todo es posible.

**AMBERES, MARATÓN**



COMPROMISO CON EL DEPORTE

Construimos **equipo**

La apuesta de **Boluda** por el deporte y la salud toma todo su sentido con nuestra participación anual en la carrera popular más mítica del Puerto de Valencia donde se da cita la comunidad portuaria. Para ello, contamos con nuestro propio equipo de corredores "Boluda Runners", arropados por gran parte de nuestra plantilla de Valencia y sus familias.

**VALENCIA, CARRERA PAS RAS 10K**



Cuidar de quienes forman parte del equipo de **Boluda Towage** es una prioridad. Para ello, aplicamos las mejores prácticas del sector y trabajamos con políticas de seguridad alineadas con los más altos estándares de seguridad.

Creemos que un entorno de trabajo seguro es esencial no solo para el bienestar de nuestras personas, sino también para que el trabajo se realice de forma eficiente, con confianza y pudiendo mostrar la excelencia a la que aspiramos.

Cuando las personas se sienten protegidas, pueden centrarse en dar lo mejor de sí. Por eso, mantenemos un esfuerzo constante en identificar, evaluar y gestionar los riesgos, asegurándonos de que cada empleado cuente con la formación, los medios y el apoyo necesarios para desempeñar su labor con tranquilidad, seguridad y plena confianza.

### UN ENTORNO SEGURO COMO BASE DE UN TALENTO SIN LÍMITES



**0**  
ENFERMEDADES  
PROFESIONALES



**3.682**  
HORAS/FORMACIÓN  
PREVENCIÓN  
DE RIESGOS



**195**  
ACCIDENTES  
LABORALES



**0,92%**  
TASA  
GRAVEDAD



**21,83%**  
TASA  
FRECUENCIA

Evaluamos los riesgos de forma continua y actuamos de manera proactiva para garantizar un entorno de trabajo seguro en todo momento.

**La prevención forma parte de nuestro día a día y es una responsabilidad compartida.** Una pieza clave para lograrlo es, sin duda, la formación continua de nuestro equipo en materia de prevención de riesgos. Creemos que contar con personas bien formadas es esencial para anticiparnos, reducir riesgos y reforzar una cultura de seguridad basada en la confianza y el conocimiento.

En este apartado de Anexos se recogen los principales indicadores relacionados con la seguridad y la salud, que nos permiten hacer seguimiento de nuestro desempeño y avanzar de forma constante en la mejora de nuestras condiciones de trabajo.

# Seguridad y **salud**

# Ciberseguridad

## LA CIBERSEGURIDAD, UN PILAR CRÍTICO QUE GARANTIZA EL CRECIMIENTO SOSTENIBLE Y SEGURO

En un entorno global cada vez más digital e interconectado, la ciberseguridad se consolida como un pilar esencial para el progreso de la sociedad y, especialmente, para garantizar el correcto funcionamiento de nuestra compañía.

Con esta visión, a lo largo de 2025 hemos impulsado **numerosas iniciativas destinadas a reforzar, profesionalizar y elevar nuestro nivel de protección.**

### Visión

La Compañía integra la ciberseguridad como un eje estratégico fundamental para afianzar su posición en el mercado e impulsar un crecimiento sostenible y seguro. Este compromiso refuerza la confianza de nuestros grupos de interés y asegura que el desarrollo de nuevos servicios se apoye en bases tecnológicas sólidas y resilientes.

### Estrategia

En 2025 hemos dado un paso decisivo con la creación del **Plan Estratégico de Ciberseguridad**, una hoja de ruta plurianual que marca objetivos, prioridades y líneas de acción ante un escenario de amenazas en constante evolución. Este plan establece un marco claro y coherente para optimizar inversiones, coordinar esfuerzos y fortalecer nuestras capacidades de defensa.



# Ciberseguridad

DETECTAMOS ANTES, REACCIONAMOS MEJOR

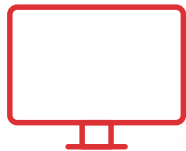
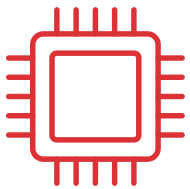
## Organización y recursos

Como parte de esta estrategia, se ha constituido un **área de ciberseguridad con entidad propia**, dotada de recursos especializados y dedicados en exclusiva. Esta estructura centralizada permite una gestión más ágil, eficaz y madura, consolidando un modelo de gobierno corporativo robusto en materia de seguridad de la información.

## Protección de los sistemas

Para elevar la protección de nuestros sistemas corporativos se han implementado diversas iniciativas orientadas a la detección temprana y a la respuesta rápida ante incidentes:

- Optimización de los sistemas de detección y respuesta, mejorando significativamente nuestra capacidad de análisis y reacción:
  - Más de 12 millones de registros de seguridad procesados en 2025
  - Gestión de 2.283 eventos, asegurando la adecuada resolución de cada uno de ellos
- Impulso de un programa de mejora continua en la gestión de vulnerabilidades, incorporando tecnologías avanzadas que permiten identificar, priorizar y resolver debilidades con mayor eficacia, reduciendo así la exposición frente a potenciales ataques



# Ciberseguridad

## NUESTRO EQUIPO, PIEZA CLAVE EN NUESTRA DEFENSA

### PROTECCIÓN DE LOS EMPLEADOS

Conscientes de que las personas son una pieza clave en la defensa ante ciberamenazas, durante el año se han desarrollado iniciativas dirigidas a reforzar la cultura de seguridad:

- Ejercicios simulados para evaluar la capacidad de detección y reacción.
- Plataforma de formación con contenidos breves y prácticos —“píldoras formativas”— para fortalecer el “firewall humano” de la organización.

Estas acciones han contribuido a que los empleados adopten hábitos digitales más seguros y a promover una cultura corporativa más consciente y preparada.

### PROTECCIÓN JUNTO CON CLIENTES Y PROVEEDORES

En un ecosistema global donde la seguridad debe ser compartida, se han impulsado acciones coordinadas con clientes y proveedores con el objetivo de:

- Fomentar buenas prácticas de ciberseguridad.
- Establecer mecanismos de colaboración que aumenten la resiliencia conjunta.
- Construir un marco de confianza basado en la protección mutua de datos y sistemas.

Estas iniciativas refuerzan nuestra posición como un socio fiable, comprometido y proactivo en la protección integral de la cadena de suministro.



# Gobernanza y cumplimiento

## Gobernanza corporativa

Contar con una estructura sólida de gobierno corporativo es fundamental para construir un futuro basado en el crecimiento, la sostenibilidad y la excelencia en nuestro servicio. Este modelo nos permite tomar decisiones de forma ágil y alineada con nuestros valores, así como optimizar la definición de políticas y estrategias que refuercen el cumplimiento, el control y la eficiencia operativa en toda la organización.

## Ética y cultura corporativa

Nuestro Código Ético constituye el eje sobre el que se asienta nuestra cultura corporativa, promoviendo valores como la honestidad, la integridad y la transparencia en todas nuestras actuaciones. La ética no solo guía nuestro comportamiento, sino que es clave para consolidar la confianza de clientes, socios y colaboradores.

## Marco de políticas corporativas

Las políticas corporativas establecen los principios que definen nuestra forma de actuar como organización y marcan el rumbo de nuestra actividad. Alineadas con las mejores prácticas internacionales, se revisan periódicamente para garantizar su vigencia y adaptabilidad ante nuevos retos.

Entre las principales políticas comunicadas y aplicadas en toda la organización, destacan:

- Política de Medioambiente
- Política de Seguridad
- Política Anticorrupción
- Política Antisoborno
- Reglamento de Funcionamiento del Comité de Cumplimiento
- Política de Gestión del Canal de Denuncias

## Gobernanza y supervisión

El modelo de gobernanza de **Boluda Towage** se apoya en un sistema estructurado de supervisión y control que garantiza la correcta aplicación de las políticas corporativas.

Para ello, el Consejo de Administración, formado por miembros independientes, dominicales y ejecutivos, participa activamente en la revisión y actualización de los sistemas de gestión, incorporando buenas prácticas que refuerzan nuestro modelo de gobernanza y sostenibilidad.

Asimismo, con el objetivo de garantizar una supervisión efectiva del cumplimiento, el Consejo delega determinadas funciones en **3 comités especializados**, encargados de supervisar áreas clave mediante controles alineados con las políticas corporativas y desarrollados dentro de los sistemas de gestión.

### Comité de RGPD

La principal misión de este Comité es garantizar un uso responsable y seguro de la información, asegurando la plena conformidad con la normativa vigente en materia de protección de datos y reforzando la seguridad jurídica en todas nuestras operaciones.

Actúa como órgano encargado de gestionar, de forma continua, todas las cuestiones relacionadas con la privacidad y el tratamiento de los datos personales de clientes, proveedores y colaboradores, tanto internos como externos.

### Comité de Cumplimiento (Compliance)

Gestionado de manera independiente, este Comité se apoya en tres pilares esenciales: prevención, detección y respuesta, abordando áreas clave como anticorrupción, responsabilidad social, operaciones, derechos humanos, medioambiente y ciberseguridad. Nuestro modelo de cumplimiento es dinámico y evolutivo, adaptándose a los cambios del entorno y a los nuevos retos asociados a nuestras actividades. El Comité de Cumplimiento constituye un órgano consolidado, capacitado para gestionar con solvencia los incidentes que puedan surgir en el desarrollo de nuestras operaciones.

### Comité de Innovación

Este Comité tiene como principal propósito analizar e impulsar nuevas implementaciones, proyectos piloto y colaboraciones, así como definir la posición de la compañía ante iniciativas innovadoras de gran alcance. Reporta directamente al Consejo de Administración, contribuyendo a la toma de decisiones estratégicas y al desarrollo de soluciones que refuercen la competitividad, la eficiencia y la sostenibilidad de nuestras operaciones.



# Stakeholders clientes y proveedores



La calidad del servicio que ofrecemos en **Boluda Towage** está estrechamente vinculada a una gestión responsable y eficaz de nuestra cadena de suministro. En este sentido, avanzamos en la implantación de un sistema de gestión corporativo de proveedores alineado con los compromisos de **Boluda Corporación Marítima con el Pacto Mundial de Naciones Unidas**, que extiende los principios de derechos humanos, medioambiente y lucha contra la corrupción a toda la cadena de valor.

Este modelo se apoya en un procedimiento de coordinación de actividades que exige a proveedores y subcontratistas el cumplimiento de los requisitos de seguridad, medioambiental y de la normativa local aplicable en cada operación. Asimismo, nuestro equipo de inspección realiza evaluaciones anuales del desempeño y de la documentación de los proveedores, considerando criterios como resultados obtenidos, formación técnica, eficiencia del servicio, condiciones de pago y prácticas empresariales.

Este enfoque nos permite asegurar una cadena de suministro responsable, segura y alineada con nuestros valores corporativos, contribuyendo a la excelencia operativa.

La gestión de la calidad en **Boluda Towage** se desarrolla de forma descentralizada, permitiendo que cada unidad local adapte sus procesos a las necesidades de sus clientes dentro del marco general definido por la Dirección. Proporcionamos las condiciones técnicas y de seguridad necesarias para el correcto cumplimiento de los servicios, apoyadas en reuniones periódicas de verificación y revisiones anuales. Durante 2025 no se registraron reclamaciones, lo que refuerza nuestro compromiso con la calidad del servicio y la satisfacción de nuestros clientes.

## GRUPOS DE INTERÉS

La comunicación efectiva con nuestras partes interesadas es un elemento clave para **Boluda Towage**. Mantenemos canales de escucha activa y diálogo permanente con nuestros grupos de interés con el fin de conocer sus expectativas y comprender el impacto de nuestras actividades. Construir relaciones de confianza basadas en el diálogo, la colaboración y el beneficio mutuo, utilizando canales de comunicación adecuados y eficientes, e integrar sus perspectivas en nuestra toma de decisiones, reforzando la transparencia y la responsabilidad corporativa.

**Boluda Towage** mantiene una relación cercana y fluida con todos sus grupos de interés (clientes, empleados, autoridades portuarias, sindicatos, medios de comunicación y la sociedad en general), compartiendo información de manera constante a través de diversos canales de comunicación. Con el objetivo de reforzar la visibilidad y el reconocimiento de nuestra marca, hemos potenciado nuestra presencia digital, incrementando la actividad en redes sociales como Facebook, Instagram, LinkedIn y YouTube, además de publicar de forma regular noticias y actualizaciones en nuestro portal web: [www.boluda.com.es](http://www.boluda.com.es).

Como parte de nuestra estrategia de comunicación externa, involucramos tanto a directivos como a personal interno en el uso adecuado y coherente de la marca, promoviendo una imagen sólida, alineada y consistente en todos los medios.

# Riesgos

**Boluda Towage** ha desarrollado un marco sólido de identificación y gestión de riesgos vinculado a sus actividades. Los riesgos asociados a las principales operaciones se analizan de forma sistemática, aplicando controles operativos específicos que permiten detectar posibles amenazas y, al mismo tiempo, identificar oportunidades de mejora. El objetivo de este proceso es anticipar los riesgos de manera temprana, facilitando la implantación de medidas preventivas y correctivas que reduzcan su impacto potencial.

En el conjunto de las actividades de **Boluda Towage** se han identificado distintos tipos de riesgos, que se evalúan atendiendo a su probabilidad de ocurrencia y a su impacto sobre la organización.

Cada área de negocio realiza anualmente su propia evaluación de riesgos, cuyos resultados se elevan al **Consejo de Administración**. Este órgano revisa los riesgos más relevantes, prestando especial atención a aquellos con capacidad de afectar a la compañía en el medio y largo plazo. El proceso de análisis desglosa cada categoría de riesgo en sus componentes específicos, garantizando una valoración integral que incluye la probabilidad, el impacto y los controles ya implantados. Asimismo, la organización dispone de una matriz de cumplimiento orientada a evaluar riesgos relacionados con la corrupción, el soborno, los delitos medioambientales y otras áreas consideradas críticas.

En relación con los riesgos climáticos, **Boluda Towage** ha llevado a cabo un análisis específico que contempla tanto los riesgos como las oportunidades derivadas del cambio climático en el contexto de las operaciones de remolque portuario. Este ejercicio se apoya en distintos escenarios climáticos y permite definir políticas orientadas a la mitigación y gestión de estos efectos.

Para ello, la empresa sigue las recomendaciones de organismos y expertos internacionales, entre los que destacan el **Panel Intergubernamental sobre Cambio Climático (IPCC)**, e integra las directrices de la **Task Force on Climate-related Financial Disclosures (TCFD)** en su proceso de identificación y gestión de riesgos climáticos, información que se desarrolla con mayor detalle en el anexo TCFD.

# Acciones RSC

El ejercicio 2025 ha sido un año relevante para **Boluda Towage** en el ámbito de las colaboraciones estratégicas, tanto a escala internacional como local, con el objetivo de seguir impulsando entornos de negocio más sostenibles e innovar en el desarrollo de soluciones avanzadas para la reducción de las emisiones de gases de efecto invernadero. A lo largo del año, la compañía ha centrado sus esfuerzos en reforzar alianzas con socios clave, consolidando su papel en la transición hacia un modelo más sostenible y contribuyendo activamente a la lucha contra el cambio climático.

Junto a los avances en sostenibilidad ambiental, **Boluda Towage** ha continuado fortaleciendo su compromiso social mediante la consolidación de alianzas con distintas organizaciones y la continuidad de la colaboración con varias fundaciones sin ánimo de lucro. Estas iniciativas reflejan la voluntad de la compañía de generar un impacto positivo en la sociedad y contribuir al bienestar de las comunidades en las que desarrolla su actividad.



## INNOVACIÓN



## SOCIAL



## ASOCIACIONES



## REMOLCADORES SOLIDARIOS: BOLUDA TOWAGE COLABORA CON LA FUNDACIÓN NAVES DE ESPERANZA (MERCY SHIPS)

Cuando uno de los buques hospital - Mercy Ships entra en un puerto, no solo llega una embarcación: llega una promesa de atención médica, formación y esperanza para miles de personas que viven sin acceso a servicios sanitarios básicos.

**Boluda Towage colabora activamente con la Fundación Naves de Esperanza** y su flota solidaria de barcos, los “Mercy Ships”, **ofreciendo servicios de remolque gratuitos en todos los puertos del mundo donde está presente.** Una alianza que combina experiencia marítima y compromiso humanitario.

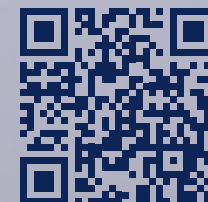
Durante el año 2025, hemos llevado a cabo más de 7 complejas operaciones de remolque portuario, ya que se trata de buques de grandes dimensiones.

El pasado mes de julio, el Global Mercy - considerado el mayor barco hospital civil del mundo - llegó al astillero de Navantia, en Cádiz, para someterse a trabajos programados de mantenimiento. Su entrada en el puerto fue una maniobra precisa y coordinada, en la que participaron los remolcadores **VB ROTA, VB JEREZ, VB CÁDIZ y VB ALMERÍA.**

Remolcar al **Global Mercy** significa colaborar con una misión que trasciende la labor técnica: **es ayudar a transformar vidas.**

Con 174 metros de eslora, es un complejo hospitalario flotante que alberga:

- 6 quirófanos totalmente equipados:
- Capacidad para 200 pacientes
- 7.000 m<sup>2</sup> de instalaciones médicas
- Espacios de formación para personal sanitario local



## COLABORACIONES CON ASOCIACIONES DEL SECTOR

Boluda reafirma cada año su compromiso con la responsabilidad social como socio fundador de **Aportem**, participando de manera constante en sus campañas de recogida de alimentos, juguetes y material escolar, contribuyendo así al bienestar de la comunidad del Distrito Marítimo.

Igualmente, colaboramos estrechamente con la **Autoridad Portuaria de Sagunto y Las Palmas** en la tradicional Cabalgata de los Reyes Magos, poniendo a su disposición nuestros servicios de remolque marítimo en sus puertos para facilitar la llegada de Sus Majestades a la ciudad por vía marítima.

También colaboramos con la **Autoridad Portuaria de Valencia y Tenerife**, facilitando nuestros barcos para la tradicional procesión marítima de la Virgen del Carmen, la patrona de los marineros.



# Acciones RSC

## PROTECCIÓN DEL ENTORNO MARINO Y LIMPIEZA DE PLAYAS

Estamos comprometidos con asociaciones locales dedicadas a la conservación y protección de especies marinas en todos los países donde operamos.

Durante el año 2025 nuestras tripulaciones colaboraron con la construcción de dos acuarios para favorecer la protección de la biodiversidad local.

También llevamos a cabo diversas acciones de limpieza al año de una de sus playas más emblemáticas; la de Panta Kelapai.



## UNIVERSIDAD DE GIBRALTAR

Colaboramos activamente con instituciones educativas y centros de formación marítima para fortalecer el sistema formativo del sector y ampliar las oportunidades de capacitación especializada.

Una buena muestra de este compromiso es la colaboración con la Universidad de Gibraltar, orientada a reforzar la formación marítima y a facilitar el desarrollo de nuevas competencias profesionales en el sector.

# ODS

## GOBERNANZA



- Fortalecer la gestión corporativa, reportes periódicos de ESG
- Sistemas de Compliance
- Expansión internacional a nuevos puertos de difícil acceso creando valor añadido
- Identificar y reducir riesgos relacionados con el medio ambiente, la seguridad y los derechos humanos
- Tolerancia cero al soborno y la corrupción
- Reducir los riesgos de ciberseguridad

## MEDIOAMBIENTE



- Reducción de la huella de carbono
- Reducción de emisiones
- Sistemas de gestión medioambiental
- Planes de control y buenas prácticas
- Planes de control y buenas prácticas
- Reciclaje de buques
- Verificaciones y certificaciones externas

## SOCIAL



- Planes de formación
- Promociones internas
- Mejora de la competitividad
- Canal de denuncias
- Planes de igualdad

## SEGURIDAD



- Garantizar la seguridad de nuestros empleados en todos los puestos de trabajo
- Reducción de los accidentes

## INNOVACIÓN



- Pruebas piloto de biocombustibles
- Participación en proyectos de combustibles alternativos
- ON BOARD